

中古戸建

写真準備中

高浜市芳川町

吉浜小学校区

高浜中学校区

販売
価格

2,055 (税込)
万円

ライフインフォメーション

- 名鉄三河線「三河高浜」駅・・・約 1200m (徒歩約 15分)
- 吉浜保育園・・・約 1000m (徒歩約 13分)
- 吉浜小学校・・・約 1900m (徒歩約 24分)
- 高浜中学校・・・約 1700m (徒歩約 22分)
- ファミリーマート高浜芳川店・・・約 350m (徒歩約 5分)
- マックスバリュ高浜呉竹店・・・約 1000m (徒歩約 13分)
- 蛇抜公園・・・約 47m (徒歩約 1分)

リフォーム歴

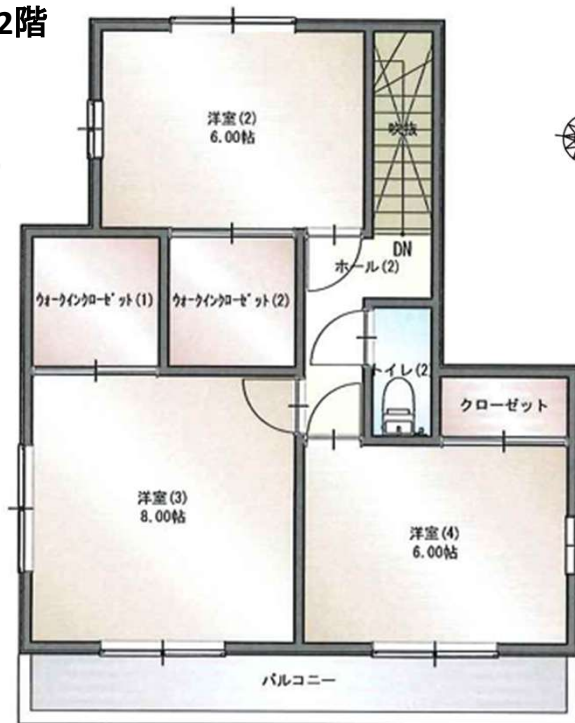
- 2018年
- 2018年
- 2021年6月
- 2026年5月

外壁塗装・屋根補修
太陽光発電システム(1.8kw)設置
ユニットバス交換,洗面化粧台交換
キッチン交換,クロス貼替,畳貼替,ハウスクリーニング

1階



2階



物件概要

- 所在地: 愛知県高浜市芳川町三丁目7番52
- 交通: 名鉄三河線「三河高浜」駅 徒歩約15分
- 土地面積: 132.55㎡ (約40.09坪)
- 建物面積: 1階55.48㎡, 2階48.85㎡, 延べ床104.33㎡
- 建物構造: 木造/スレートぶき/2階建て
- 建築年月: 2007年(平成19年)12月築
- 間取り: 4LDK
- 現状: 空室(リフォーム中)
- 引渡日: 令和8年6月以降
- 都市計画: 市街化区域
- 権利: 所有権
- 接道: 北側公道幅員約7.1m

- 用途地域: 第一種住居地域
- 設備: 上水道・個別浄化槽・都市ガス・電気・側溝
- 建ぺい率: 60%
- 容積率: 200%
- 法令上の規制/津波防災地域づくりに関する法律、宅地造成及び特定盛土等規制法、建築基準法22条区域
- 備考: 令和 8年 5月リフォーム完成予定 (内容上記参照)
※その他詳細は担当スタッフまでお問い合わせください。

