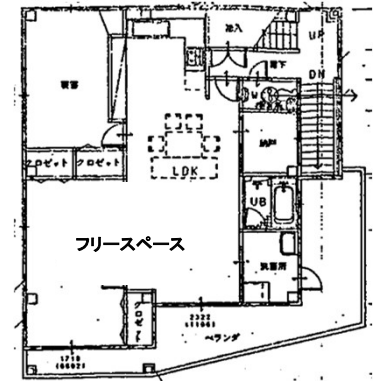
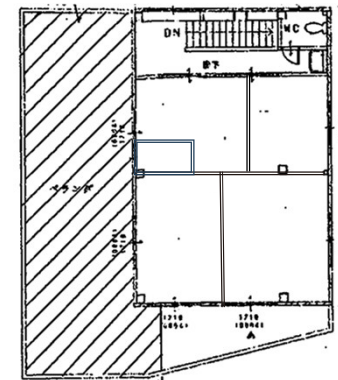


# 中古戸建

## ■間取・配置図



2F: 92.74㎡ (約28.05坪)



3F: 58.49㎡ (約17.69坪)



1F: 96.01㎡ (約29.04坪)

道路幅員約5m

道路幅員約12m



## 幸田町大字菱池

中央小学校区

幸田中学校区

販売  
価格

# 2,933

(税込)  
万円

☑ 駐車スペース4台可

☑ 敷地約64坪

☑ 建物約82坪

### ライフインフォメーション

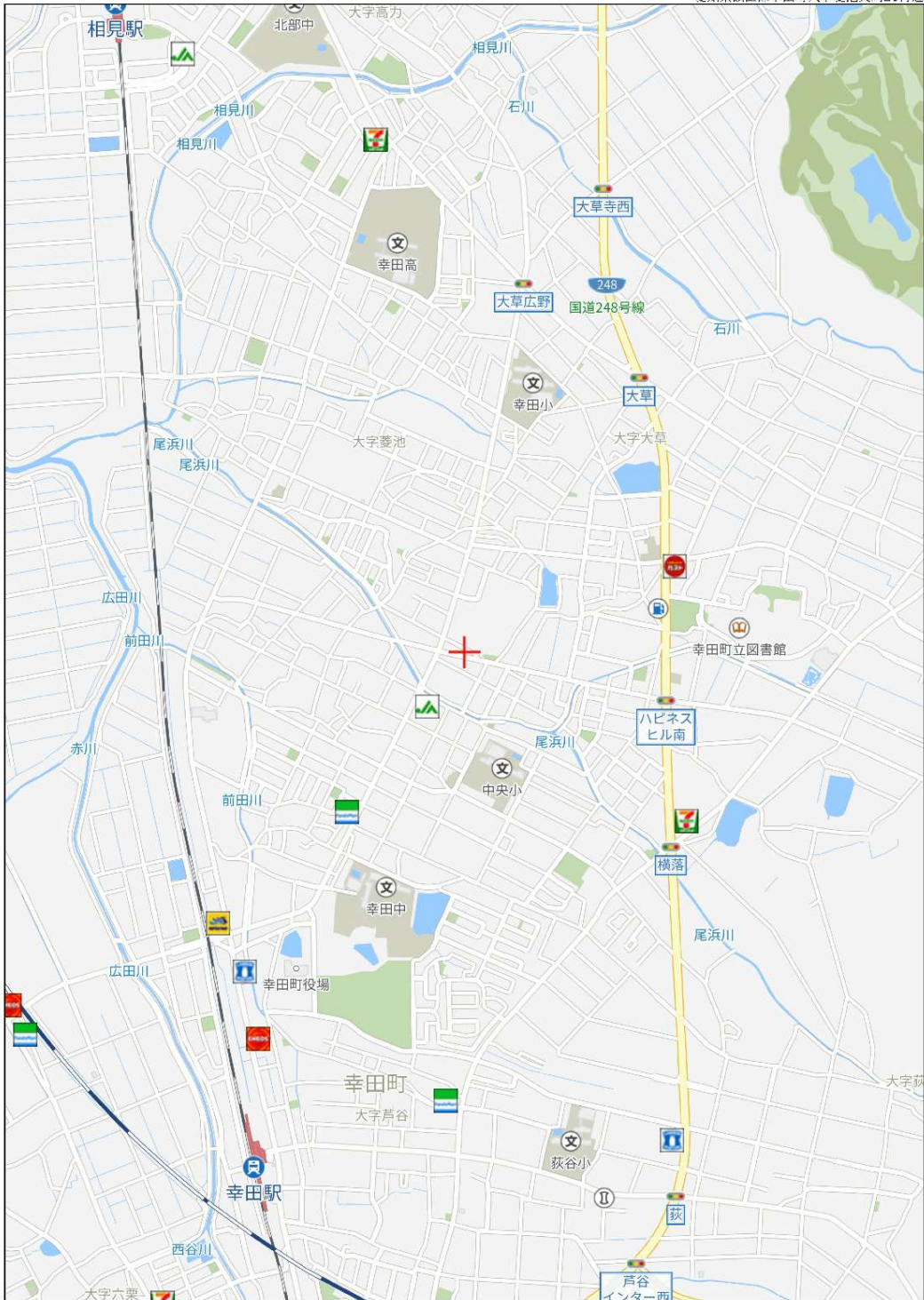
- 幸田あけぼの第一幼稚園・・・約811m (徒歩約11分)
- 中央小学校・・・約484m (徒歩約7分)
- 幸田中学校・・・約784m (徒歩約10分)
- ファミリーマート幸田菱池店・・・約608m (徒歩約8分)
- 幸田大草郵便局・・・約854m (徒歩約11分)
- JAあいち三河幸田支店・・・約225m (徒歩約3分)
- 幸田町役場・・・約1122m (徒歩約14分)
- 幸田町民図書館・・・約950m (徒歩約12分)

### 物件概要

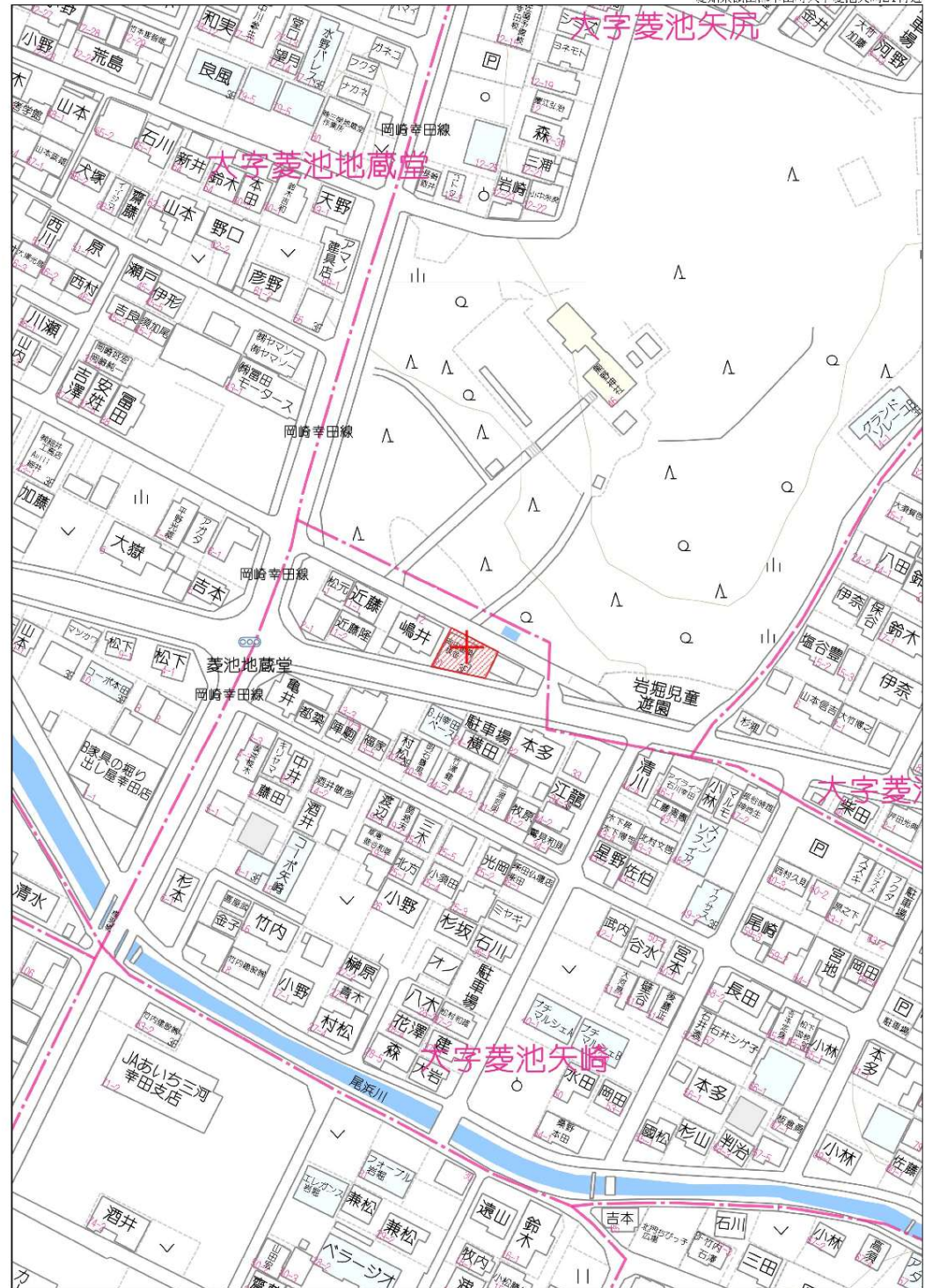
- 所在地/幸田町大字菱池字矢崎21番地1
- 交通/JR東海道本線「幸田町」駅 徒歩23分
- 土地面積/213.32㎡(約64.52坪)
- 建物面積/247.24㎡(約82.95坪)
- 建物構造/鉄骨造陸屋根(3階建)
- 建築年月/1997年(平成9年)2月
- 間取り/3LDK+店舗 ● 駐車場/4台可
- 現状/空室 ● 引渡日/応相談
- 都市計画/市街化区域 ● 権利/所有権
- 接道/南側幅員約12.3m、北東側幅員約5.0m
- 用途地域/第一種住居地域
- 設備/上下水道、都市ガス、電気
- 建ぺい率/60% ● 容積率/200%
- 法令上の制限/
- 備考/

### 担当者コメント

幸田町菱池にて鉄骨造3階建て中古ができました。近隣には学校や生活利便施設があります。1階と3階はフリースペース、2階は居住スペースと建物が大きいのでリフォーム次第でいろいろな用途に使えます。駐車場も4台可能です。お気軽にお問合せ下さい。



500m



80m

1:1726