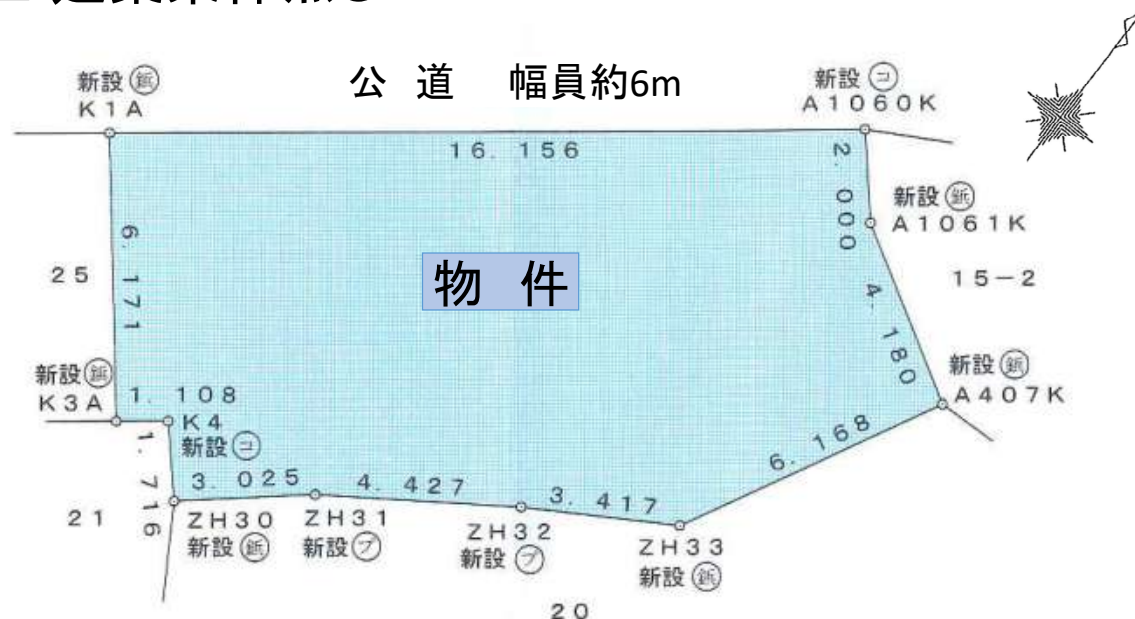
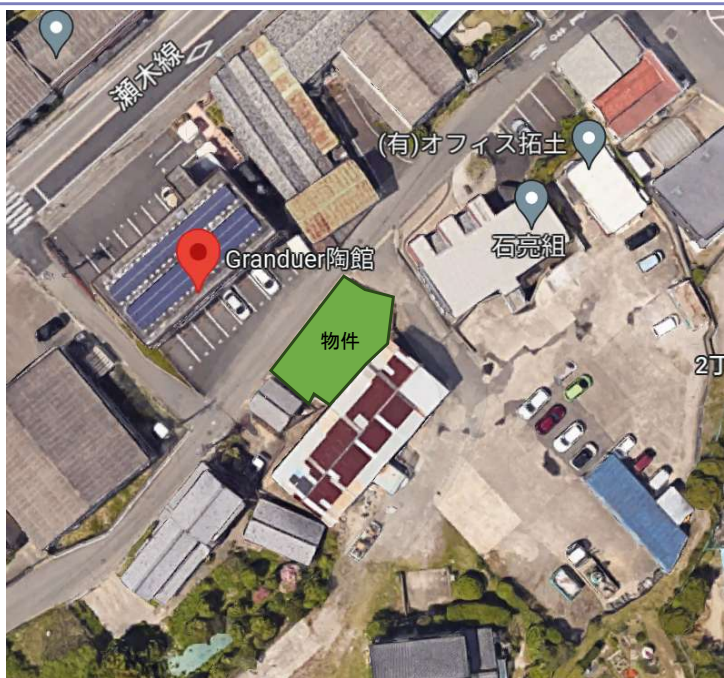


土地

☑ 建築条件無し



※図面と現況が相違する場合は現況優先とします。

常滑市瀬木町

常滑東小学校区

常滑中学校区

販売
価格

688万円

物件概要

- 所在地/常滑市瀬木町二丁目16番、17番
- 交通/名鉄常滑線「常滑」駅徒歩約18分
- 土地面積/128.65㎡ (約38.95坪)
- 地目/宅地
- 土地権利/所有権
- 接道/北西側公道幅員約6mに接道
- 現況/更地
- 都市計画/市街化区域
- 用途地域/準工業地域
- 設備/上下水、都市ガス、電気
- 建ぺい率/60% ● 容積率/200%
- 法令上の制限/建築基準法第22条区域
宅地造成等規制法
- 備考/
- 引渡日/応相談

ライフインフォメーション

- 瀬木保育園・・・約275m (徒歩約4分)
- 常滑東小学校・・・約351m (徒歩約5分)
- 常滑中学校・・・約691m (徒歩約9分)
- 常滑市民病院・・・約1367m (徒歩約17分)
- 常滑郵便局・・・約1022m (徒歩約13分)
- 西尾信用金庫 常滑支店・・・約831m (徒歩約11分)

担当者コメント

今回ご紹介する物件は閑静な住宅街にあります。近隣に保育園や小学校があり通学に便利です。敷地面積は約42坪で間口が約16m。詳細はお気軽にお問い合わせ下さい。



UP WISH
UP WISH GROUP

アップウィッシュ 株式会社

愛知県知事免許(8)第15688号 (公社)愛知県宅地建物取引業協会会員

TEL 0564-58-0988 FAX 0564-58-0918

〒444-0815 愛知県岡崎市羽根町字陣場303

■取引態様:売主

■手数料:3%(税込)

